

## IM ÜBERBLICK

### Dauer

zwei Jahre

### Eingangsvoraussetzung

Fachoberschulreife  
oder  
Berechtigung zum Besuch der gymnasialen  
Oberstufe

### Abschluss

Fachhochschulreife (schulischer Teil) und  
berufliche Kenntnisse, Fähigkeiten und  
Fertigkeiten

### Ihre Ansprechpartner

am Standort Wipperfürth:  
Frau Schwarzer  
k.schwarzer@bbk.schule

am Standort Wermelskirchen:  
Herr Strasdat  
h.strasdat@bbk.schule

## BILDUNG VERBINDET.

### Bergisches Berufskolleg

#### Standort Wipperfürth

Ringstraße 42  
51688 Wipperfürth

Tel 02267 88795-0  
Fax 02267 88795-25  
Mail wipperfueth@bbk.schule  
Unterrichtszeit: 7:55 - 14:40 Uhr

#### Standort Wermelskirchen

Kattwinkelstraße 2  
42929 Wermelskirchen

Tel 02196 4080  
Fax 02196 4909  
Mail wermelskirchen@bbk.schule  
Unterrichtszeit: 7:30 - 14:15 Uhr

### Neugierig geworden?

Mehr Informationen findest Du hier:  
[www.bbk.schule](http://www.bbk.schule)



Stand: Dezember 2020

Hier kannst Du dich anmelden:  
[www.schueleranmeldung.de](http://www.schueleranmeldung.de)



Eine Schulkooperation des Oberbergischen Kreises und des Rheinisch-Bergischen Kreises für die berufliche Bildung im Bergischen Land.  
Träger des Bergischen Berufskollegs: Oberbergischer Kreis, Der Landrat, Moltkestraße 42, 51643 Gummersbach



## Höhere Berufsfachschule Wirtschaft und Verwaltung



OBERBERGISCHER KREIS  
BERGISCHES BERUFSKOLLEG  
WIPPERFÜRTH UND WERMELSKIRCHEN

Wirtschaft und Verwaltung



*Ich möchte auf jeden Fall später im Büro arbeiten. Mit der Höheren Handelsschule stehen mir viele Möglichkeiten offen, vielleicht sogar eine Ausbildung.*

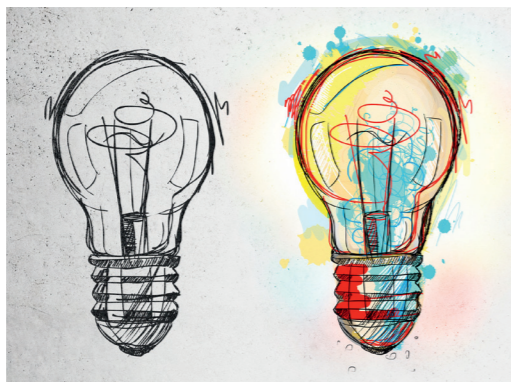
*Jenny M., 18 Jahre*

## Und nach der Schule?

### Wie wäre es mit ...

einer Ausbildung zum/zur Industriekaufmann/-frau, Bankkaufmann/-frau, oder Kaufmann/Kauffrau im Groß- und Außenhandel oder ein mehrmonatiges Praktikum im kaufmännischen Bereich?

In beiden Fällen kannst Du danach an einer Fachhochschule studieren.



## DU ...

- interessierst Dich für die Abläufe in einem Unternehmen und kommunizierst gerne mit anderen Menschen.
- organisierst und planst gerne.
- hast Spaß an der Arbeit mit dem Computer.
- strebst einen höherwertigen Schulabschluss an.
- kannst Dir vorstellen, z. B. BWL an der Fachhochschule zu studieren.
- möchtest dich schulisch höher qualifizieren, um bessere Chancen auf einen Ausbildungsplatz zu haben.

## WIR ...

- bieten Dir die Möglichkeit, innerhalb von zwei Jahren den schulischen Teil der Fachhochschulreife und berufliche Kenntnisse, Fähigkeiten und Fertigkeiten zu erlangen.
- unterrichten Dich in den Fächern Betriebswirtschaftslehre mit Rechnungswesen, Informationswirtschaft und Volkswirtschaftslehre sowie in den üblichen allgemeinbildenden Fächern.
- bieten Dir die Wahl eines Schwerpunktes in
  - Wipperfürth: Sport- und Fitnessmanagement, Wirtschaft & Informatik, Wirtschaft & Recht, Spanisch & Internationales
  - Wermelskirchen: Sprachen (Niederländisch, Spanisch oder Französisch) & Internationales.
- kooperieren mit führenden Unternehmen der Region (z. B. Experten im Unterricht, gemeinsame Bewerbungstrainings, Betriebserkundungen).
- bereiten Dich in den Fächern Betriebswirtschaftslehre mit Rechnungswesen, Mathematik, Englisch und Deutsch/Kommunikation auf die Fachhochschulreifeprüfung vor.