

IM ÜBERBLICK

Dauer

zwei Jahre

Eingangsvoraussetzung

Fachoberschulreife
oder
Berechtigung zum Besuch der gymnasialen
Oberstufe

Abschluss

Fachhochschulreife (schulischer Teil) und
berufliche Kenntnisse, Fähigkeiten und
Fertigkeiten

Ihre Ansprechpartner

am Standort Wipperfürth:
Herr Jabs
m.jabs@bbk.schule

am Standort Wermelskirchen:
Herr Chyrek
fp.cyrek@bbk.schule

BILDUNG VERBINDET.

Bergisches Berufskolleg

Standort Wipperfürth

Ringstraße 42
51688 Wipperfürth

Tel 02267 88795-0
Fax 02267 88795-25
Mail wipperfueth@bbk.schule
Unterrichtszeit: 7:55 - 14:40 Uhr

Standort Wermelskirchen

Kattwinkelstraße 2
42929 Wermelskirchen

Tel 02196 4080
Fax 02196 4909
Mail wermelskirchen@bbk.schule
Unterrichtszeit: 7:30 - 14:15 Uhr

Neugierig geworden?

Mehr Informationen findest Du hier:
www.bbk.schule



Stand: Dezember 2020

Hier kannst Du dich anmelden: **schüler online**
www.schueleranmeldung.de

Eine Schulkoooperation des Oberbergischen Kreises und des Rheinisch-Bergischen Kreises für die berufliche Bildung im Bergischen Land.
Träger des Bergischen Berufskollegs: Oberbergischer Kreis, Der Landrat, Moltkestraße 42, 51643 Gummersbach



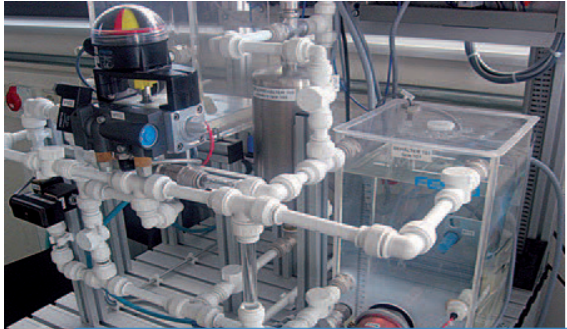
Höhere Berufsfachschule Metalltechnik

Schwerpunkt Maschinen- und
Automatisierungstechnik



OBERBERGISCHER KREIS
BERGISCHES BERUFSKOLLEG
WIPPERFÜRTH UND WERMELSKIRCHEN

Metalltechnik



Für alles, was mit Technik und Computern zu tun hat, konnte ich mich schon immer begeistern. Jetzt nutze ich die Chance und mache mein Fachabitur in diesem Bereich!

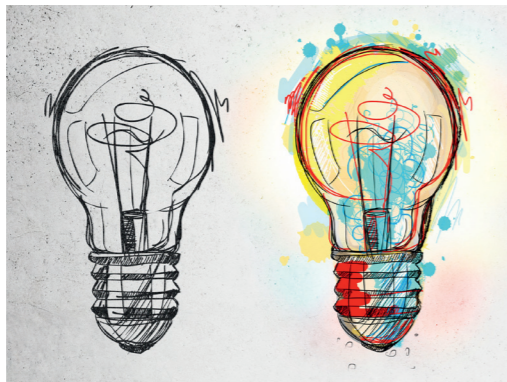
Nico, S., 17 Jahre

Und nach der Schule?

Wie wäre es mit ...

einer Ausbildung zum Zerspanungsmechaniker, Industriemechaniker oder Mechatroniker in einem Unternehmen oder ein mehrmonatiges Praktikum im technischen Bereich?

In beiden Fällen kannst Du danach an einer Fachhochschule studieren.



DU ...

- interessierst Dich für Technik und möchtest gerne wissen, was dahinter steckt.
- kannst logisch denken und bist interessiert an technischen Zusammenhängen.
- hattest schon immer Spaß daran, technische Probleme zu lösen.
- arbeitest gerne selbstständig und im Team.
- möchtest einen höherwertigen Schulabschluss erreichen, um bessere Chancen auf einen Ausbildungsplatz zu haben.

WIR ...

- bieten Dir die Möglichkeit, innerhalb von zwei Jahren den schulischen Teil der Fachhochschulreife und berufliche Kenntnisse, Fähigkeiten und Fertigkeiten zu erlangen.
- unterrichten Dich in den Fächern Maschinenbau- und Systemtechnik, Mess-/Steuerungs- und Regeltechnik, Mathematik, Physik, Wirtschaftslehre sowie in den üblichen allgemeinbildenden Fächern. Außerdem findet Praxisunterricht in unseren Werkstätten statt.
- kooperieren mit führenden Unternehmen der Region (z. B. Experten im Unterricht und Betriebserkundungen).
- ermöglichen Dir ein zweiwöchiges Praktikum.
- bereiten Dich in den Fächern Mess-/Steuerungs-/Regeltechnik oder Maschinen- und Systemtechnik sowie Mathematik, Deutsch/Kommunikation und Englisch auf die Fachhochschulreifeprüfung vor.