



IM ÜBERBLICK

Dauer

zwei Jahre

Eingangsvoraussetzung

Fachoberschulreife
oder
Berechtigung zum Besuch der gymnasialen
Oberstufe

Abschluss

Fachhochschulreife (schulicher Teil) und
berufliche Kenntnisse, Fähigkeiten und
Fertigkeiten

Ihre Ansprechpartnerin

Frau Pirow
g.pirow@bbk.schule

BILDUNG VERBINDET.

Bergisches Berufskolleg

Standort Wipperfürth

Ringstraße 42
51688 Wipperfürth

Tel 02267 88795-0
Fax 02267 88795-25
Mail wipperfueth@bbk.schule
Unterrichtszeit: 7:55 - 14:40 Uhr

Standort Wermelskirchen

Kattwinkelstraße 2
42929 Wermelskirchen

Tel 02196 4080
Fax 02196 4909
Mail wermelskirchen@bbk.schule
Unterrichtszeit: 7:30 - 14:15 Uhr

Neugierig geworden?

Mehr Informationen findest Du hier:
www.bbk.schule



Stand: Januar 2020

Hier kannst Du dich anmelden: **schüler online**
www.schueleranmeldung.de

Eine Schulkooperation des Oberbergischen Kreises und des Rheinisch-Bergischen Kreises für die berufliche Bildung im Bergischen Land.
Träger des Bergischen Berufskollegs: Oberbergischer Kreis, Der Landrat, Moltkestraße 42, 51643 Gummersbach



Höhere Berufsfachschule Gesundheit/Erziehung und Soziales



OBERBERGISCHER KREIS
BERGISCHES BERUFSKOLLEG
WIPPERFÜRTH UND WERMELSKIRCHEN

Gesundheit/Erziehung und Soziales



Ich möchte auf jeden Fall später mit Menschen arbeiten. Mit der Höheren Berufsfachschule stehen mir viele Möglichkeiten offen, vielleicht sogar ein Studium.

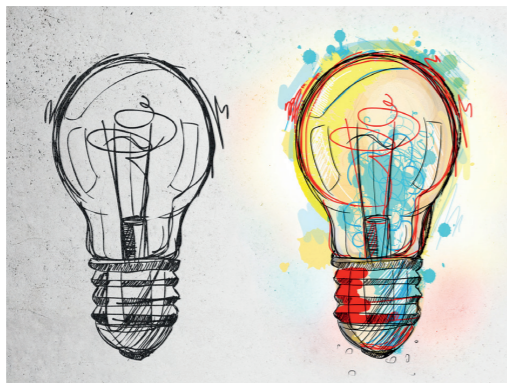
Martha M., 17 Jahre

Und nach der Schule?

Wie wäre es mit ...

z. B. einer Ausbildung in der Gesundheits- und Krankenpflege, in einem therapeutischen Beruf oder zur Erzieherin/ zum Erzieher?

Auch ein Studium an einer Fachhochschule ist möglich.



DU ...

- bist offen für andere Menschen.
- kannst sowohl selbstständig als auch im Team arbeiten.
- engagierst Dich gerne im sozialen Bereich und bist bereit, Verantwortung zu übernehmen.
- strebst eine qualifizierte Beschäftigung in den Bereichen Kranken-, Alten-, Heilerziehungspflege, Rehabilitation oder Erziehung an oder kannst Dir vorstellen, z. B. Soziale Arbeit oder Heilpädagogik an einer Fachhochschule zu studieren.
- möchtest einen höherwertigen Schulabschluss erreichen und durch Praktika Deine Berufswahlentscheidung absichern.

WIR ...

- bieten Dir die Möglichkeit, innerhalb von zwei Jahren den schulischen Teil der Fachhochschulreife und berufliche Kenntnisse, Fähigkeiten und Fertigkeiten zu erlangen.
- unterrichten Dich in den Fächern Gesundheitswissenschaften, Sozial- und Erziehungswissenschaften, Fachpraxis Gesundheit und Soziales, Wirtschaftslehre, Datenverarbeitung sowie in den üblichen allgemeinbildenden Fächern.
- eröffnen Dir sowohl im Unterricht als auch im Rahmen von Exkursionen und zwei dreiwöchigen Praktika vielfältige Einblicke in die Arbeitsfelder des Sozial- und Gesundheitswesens.
- bereiten Dich in den Fächern Gesundheitswissenschaften sowie Mathematik, Deutsch/Kommunikation und Englisch auf die Fachhochschulreifeprüfung vor.