

IM ÜBERBLICK

Dauer

drei Jahre für Kaufmann/Kauffrau im Einzelhandel (Verkürzung ist möglich) bzw. zwei Jahre für Verkäufer/Verkäuferin

Eingangsvoraussetzung

Vorliegen eines Ausbildungsvertrages

Abschluss

Berufsabschluss und ggf. Hauptschulabschluss nach Klasse 10 oder mittlerer Schulabschluss; der Erwerb der Fachhochschulreife ist mit Zusatzkursen möglich

Ihre Ansprechpartner

am Standort Wipperfürth:
Herr Bücheler
d.buecheler@bbk.schule

am Standort Wermelskirchen:
Herr d'Altilia
v.daltilia@bbk.schule

BILDUNG VERBINDET.

Bergisches Berufskolleg

Standort Wipperfürth

Ringstraße 42
51688 Wipperfürth

Tel 02267 88795-0
Fax 02267 88795-25
Mail wipperfuerth@bbk.schule
Unterrichtszeit: 7:55 - 14:40 Uhr

Standort Wermelskirchen

Kattwinkelstraße 2
42929 Wermelskirchen

Tel 02196 4080
Fax 02196 4909
Mail wermelskirchen@bbk.schule
Unterrichtszeit: 7:30 - 14:15 Uhr

Neugierig geworden?

Mehr Informationen finden Sie hier:
www.bbk.schule



Stand: Dezember 2020

Hier können Sie sich anmelden: **schüler online** 

www.schueleranmeldung.de

Eine Schulkooperation des Oberbergischen Kreises und des Rheinisch-Bergischen Kreises für die berufliche Bildung im Bergischen Land.
Träger des Bergischen Berufskollegs: Oberbergischer Kreis, Der Landrat, Moltkestraße 42, 51643 Gummersbach



Kaufmann/Kauffrau im Einzelhandel Verkäufer/Verkäuferin

Berufsschule



OBERBERGISCHER KREIS
BERGISCHES BERUFSKOLLEG
WIPPERFÜRTH UND WERMELSKIRCHEN

Wirtschaft und Verwaltung



Mir gefällt es besonders, ständig mit Menschen in Kontakt zu kommen, um diese zu beraten.

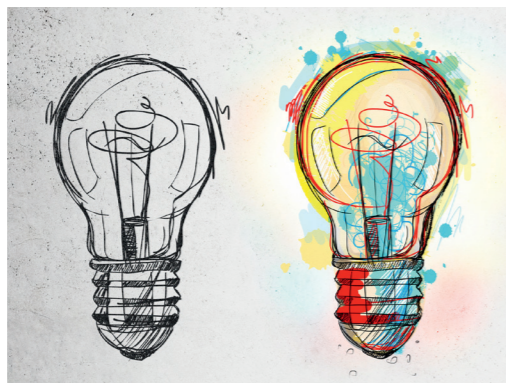
Christin B., 18 Jahre

Und nach der Schule?

Wie wäre es mit ...

einer Weiterbildung zum Handelsfachwirt/zur Handelsfachwirtin oder Handelsbetriebswirt/-in.

Unter bestimmten Voraussetzungen können Sie auch an einer Fachhochschule/Universität studieren.



SIE ...

- gehen offen auf Kunden zu, um diese fachgerecht zu beraten.
- reagieren auch in Konfliktsituationen und bei Stress souverän.
- organisieren gerne die Warenbeschaffung, wählen Waren aus, kaufen Waren ein und nehmen Warenlieferungen entgegen.
- interessieren sich für die Vorgänge „hinter den Kulissen“, in dem Sie Verkaufspreise kalkulieren, Kassenabrechnungen durchführen, Rechnungen kontrollieren und bezahlen.
- möchten evtl. einen höherwertigen Schulabschluss erreichen.

WIR ...

- bereiten Sie fachlich auf Ihre Abschlussprüfung bei der Industrie- und Handelskammer vor.
- unterrichten Sie in den Fächern Kundenkommunikation und -service, Warenbezogene Prozesse, Wirtschafts- und Sozialprozesse, Kaufmännische Steuerung und Kontrolle, Datenverarbeitung sowie in den üblichen allgemeinbildenden Fächern.
- bieten das Differenzierungsfach E-Commerce an.
- führen regelmäßig Betriebserkundungen durch und besuchen Fachmessen.
- bieten in Wipperfürth halbjährlich und in Wermelskirchen wöchentlich wechselnden Unterricht an einem bzw. zwei Unterrichtstagen mit jeweils 8 Unterrichtsstunden.