

IM ÜBERBLICK

Dauer

ein Jahr

Eingangsvoraussetzung

Hauptschulabschluss oder
Hauptschulabschluss nach Klasse 10

Abschluss

ein dem Hauptschulabschluss nach Klasse 10
gleichwertiger Abschluss bzw. mittlerer Schul-
abschluss, falls der Hauptschulabschluss nach
Klasse 10 bereits erlangt wurde

Ihre Ansprechpartner*in

am Standort Wipperfürth:
Frau Bognanni
j.bognanni@bbk.schule

am Standort Wermelskirchen:
Herr Busse
m.busse@bbk.schule

BILDUNG VERBINDET.

Bergisches Berufskolleg

Standort Wipperfürth

Ringstraße 42
51688 Wipperfürth

Tel 02267 88795-0
Fax 02267 88795-25
Mail wipperfuerth@bbk.schule
Unterrichtszeit: 7:55 - 14:40 Uhr

Standort Wermelskirchen

Kattwinkelstraße 2
42929 Wermelskirchen

Tel 02196 4080
Fax 02196 4909
Mail wermelskirchen@bbk.schule
Unterrichtszeit: 7:30 - 14:15 Uhr

Neugierig geworden?

Mehr Informationen findest Du hier:
www.bbk.schule



Stand: Dezember 2020

Hier kannst Du dich anmelden:
www.schueleranmeldung.de



Eine Schulkoooperation des Oberbergischen Kreises und des Rheinisch-Bergischen Kreises für die berufliche Bildung im Bergischen Land.
Träger des Bergischen Berufskollegs: Oberbergischer Kreis, Der Landrat, Moltkestraße 42, 51643 Gummersbach



Berufsfachschule Wirtschaft und Verwaltung



OBERBERGISCHER KREIS
BERGISCHES BERUFSKOLLEG
WIPPERFÜRTH UND WERMELSKIRCHEN

Wirtschaft und Verwaltung



Mit einem besseren Schulabschluss habe ich bessere Chancen auf einen guten Ausbildungsplatz. Gleichzeitig lerne ich wie in einem Unternehmen gearbeitet wird.

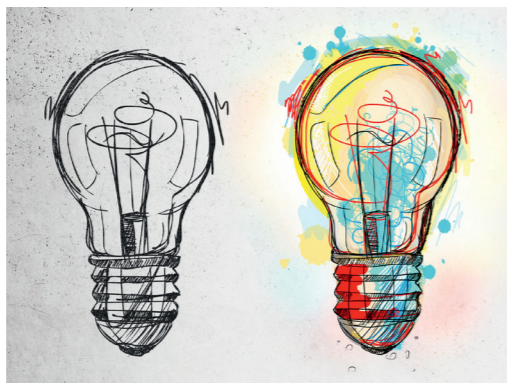
Jens E., 17 Jahre

Und nach der Schule?

Wie wäre es mit ...

einer Ausbildung z. B. zum/zur Kaufmann/-frau im Einzelhandel oder Kaufmann/-frau für Büromanagement?

Du kannst auch bei uns in die Höhere Berufsfachschule Wirtschaft und Verwaltung einsteigen, um die Fachhochschulreife zu erlangen.



DU ...

- möchtest erste Einblicke im kaufmännischen Bereich gewinnen.
- kannst Dir vorstellen, später in einem Büro oder im Handel zu arbeiten.
- hast Spaß an der Arbeit mit dem Computer.
- strebst einen höherwertigen Schulabschluss an.
- kannst Dir vorstellen, später eine kaufmännische Ausbildung zu machen.
- möchtest dich schulisch höher qualifizieren, um bessere Chancen auf einen Ausbildungsplatz zu haben.

WIR ...

- bieten Dir die Möglichkeit, einen höheren Schulabschluss zu erlangen. Bei guten Leistungen und vorliegendem Hauptschulabschluss nach Klasse 10 kannst du sogar die Berechtigung zum Besuch der gymnasialen Oberstufe erreichen.
- unterrichten Dich in den Fächern Geschäftsprozesse im Unternehmen, personalbezogene Prozesse, gesamtwirtschaftliche Prozesse sowie in den üblichen allgemeinbildenden Fächern.
- kooperieren mit führenden Unternehmen der Region (z. B. Experten im Unterricht, Betriebserkundungen).
- unterstützen Dich bei Bewerbungen um einen Ausbildungsplatz und bereiten Dich auf Vorstellungsgespräche vor.