

## IM ÜBERBLICK

### Dauer

ein Jahr

### Eingangsvoraussetzung

Hauptschulabschluss oder  
Hauptschulabschluss nach Klasse 10

### Abschluss

ein dem Hauptschulabschluss nach Klasse 10  
gleichwertiger Abschluss bzw. mittlerer Schul-  
abschluss, falls der Hauptschulabschluss nach  
Klasse 10 bereits erlangt wurde

### Ihre Ansprechpartner\*in

am Standort Wipperfürth:  
Herr Stahl  
m.stahl@bbk.schule

am Standort Wermelskirchen:  
Frau Glaser  
j.glaser@bbk.schule

## BILDUNG VERBINDET.

### Bergisches Berufskolleg

#### Standort Wipperfürth

Ringstraße 42  
51688 Wipperfürth

Tel 02267 88795-0  
Fax 02267 88795-25  
Mail wipperfueth@bbk.schule  
Unterrichtszeit: 7:55 - 14:40 Uhr

#### Standort Wermelskirchen

Kattwinkelstraße 2  
42929 Wermelskirchen


Tel 02196 4080  
Fax 02196 4909  
Mail wermelskirchen@bbk.schule  
Unterrichtszeit: 7:30 - 14:15 Uhr

### Neugierig geworden?

Mehr Informationen findest Du hier:  
[www.bbk.schule](http://www.bbk.schule)



Stand: Dezember 2020

Hier kannst Du dich anmelden: **schüler  
online** 

[www.schueleranmeldung.de](http://www.schueleranmeldung.de)

Eine Schulkooperation des Oberbergischen Kreises und des Rheinisch-Bergischen Kreises für die berufliche Bildung im Bergischen Land.  
Träger des Bergischen Berufskollegs: Oberbergischer Kreis, Der Landrat, Moltkestraße 42, 51643 Gummersbach



## Berufsfachschule Metalltechnik



OBERBERGISCHER KREIS  
BERGISCHES BERUFSKOLLEG  
WIPPERFÜRTH UND WERMELSKIRCHEN

Metalltechnik



*Ich habe schon früher immer an meinem Roller geschraubt. Jetzt will ich es verstehen.*

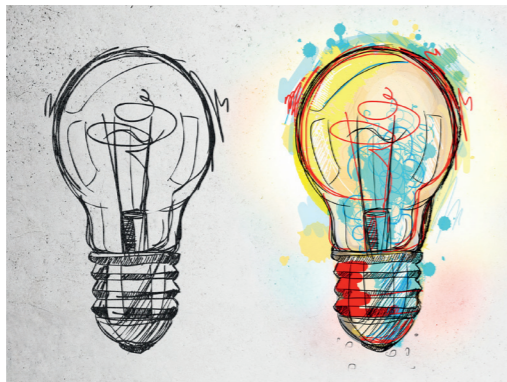
*Louis W., 16 Jahre*

## Und nach der Schule?

### Wie wäre es mit ...

zum Industriemechaniker oder Maschinen- und Anlagenführer in einem Unternehmen?

Du kannst auch bei uns in die Höhere Berufsfachschule Metalltechnik einsteigen, um die Fachhochschulreife zu erlangen.



## DU ...

- interessierst Dich für Technik.
- hast Spaß daran, selbst zu reparieren und zu „schrauben“.
- möchtest mit Deinen eigenen Händen Metall bearbeiten.
- möchtest einen höherwertigen Schulabschluss erreichen, um bessere Chancen auf einen Ausbildungsplatz zu haben.

## WIR ...

- bieten Dir die Möglichkeit, einen höheren Schulabschluss zu erlangen. Bei guten Leistungen und vorliegendem Hauptschulabschluss nach Klasse 10 kannst du sogar die Berechtigung zum Besuch der gymnasialen Oberstufe erreichen.
- unterrichten Dich in den Fächern Fertigungs-, Montage- und Instandhaltungsprozesse, Wirtschafts- und Betriebslehre sowie in den üblichen allgemeinbildenden Fächern.
- bieten Dir Praxisunterricht in unseren Werkstätten.
- ermöglichen Dir ein zweiwöchiges Praktikum.
- kooperieren mit führenden Unternehmen der Region (z. B. Experten im Unterricht und Betriebserkundungen).