



## IM ÜBERBLICK

### Dauer

zwei Jahre

### Eingangsvoraussetzung

mindestens Hauptschulabschluss

### Abschluss

Berufsabschluss „Staatlich geprüfte Sozialassistentin/Staatlich geprüfter Sozialassistent“ und ggf. Fachoberschulreife

### Ihre Ansprechpartnerin

Frau Schmal  
m.schmal@bbk.schule

## BILDUNG VERBINDET.

### Bergisches Berufskolleg

#### Standort Wipperfürth

Ringstraße 42  
51688 Wipperfürth

Tel 02267 88795-0  
Fax 02267 88795-25  
Mail wipperfueth@bbk.schule  
Unterrichtszeit: 7:55 - 14:40 Uhr

#### Standort Wermelskirchen

Kattwinkelstraße 2  
42929 Wermelskirchen

Tel 02196 4080  
Fax 02196 4909  
Mail wermelskirchen@bbk.schule  
Unterrichtszeit: 7:30 - 14:15 Uhr

### Neugierig geworden?

Mehr Informationen findest Du hier:  
[www.bbk.schule](http://www.bbk.schule)



Hier kannst Du dich anmelden: **schüler online**  
[www.schueleranmeldung.de](http://www.schueleranmeldung.de)

Stand: Januar 2020

Eine Schulkooperation des Oberbergischen Kreises und des Rheinisch-Bergischen Kreises für die berufliche Bildung im Bergischen Land.  
Träger des Bergischen Berufskollegs: Oberbergischer Kreis, Der Landrat, Moltkestraße 42, 51643 Gummersbach



## Berufsfachschule

Staatlich geprüfte Sozialassistentin/  
Staatlich geprüfter Sozialassistent



OBERBERGISCHER KREIS  
BERGISCHES BERUFSKOLLEG  
WIPPERFÜRTH UND WERMELSKIRCHEN

Gesundheit/Erziehung und Soziales



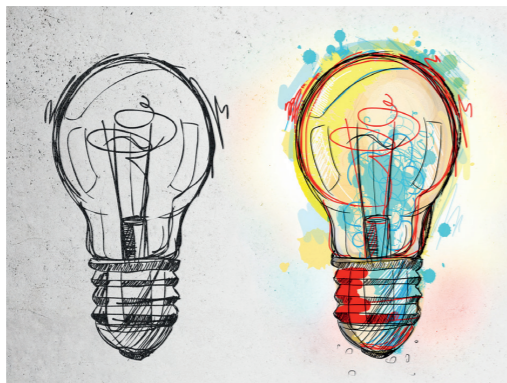
*Ich möchte später gerne Menschen betreuen, versorgen und pflegen. Das hat mir schon in meinem Schulpraktikum im Altenheim Freude gemacht.*

*Marta M., 17 Jahre*

## Und nach der Schule?

### Wie wäre es mit ...

der Aufnahme der Tätigkeit als Sozialassistent\*in, einer Ausbildung in der Pflege, Heilerziehungspflege oder als Erzieher\*in oder dem Besuch der Höheren Berufsfachschule im Bereich Gesundheit und Soziales, um innerhalb von zwei Jahren die Fachhochschulreife zu erlangen?



## DU ...

- bist offen für andere Menschen und neue Situationen, zuverlässig und verantwortungsbewusst.
- hast Freude daran, dich um Menschen zu kümmern, egal ob sie 4, 40 oder 80 Jahre alt sind.
- spielst, singst und bastelst gerne und bist kreativ.
- möchtest vielfältige praktische Erfahrungen in verschiedenen sozialen bzw. pflegerischen Arbeitsfeldern sammeln.
- strebst gleichzeitig einen höherwertigen Schulabschluss und eine Berufsausbildung an.

## WIR ...

- bieten Dir die Möglichkeit, innerhalb von zwei Jahren den Beruf des Sozialassistenten/der Sozialassistentin zu erlernen und ggf. die Fachoberschulreife zu erlangen.
- unterrichten Dich in den Fächern Erziehung und Soziales, Gesundheitsförderung und Pflege (inklusive Ernährung und Hauswirtschaft), Arbeitsorganisation und Recht sowie den üblichen allgemeinbildenden Fächern.
- gestalten den Unterricht praxis- und berufsbezogen und vermitteln Dir fundiertes Wissen im Fachbereich Gesundheit und Soziales.
- begleiten Dich während der insgesamt 16 Wochen Praktika in Einrichtungen für Kinder, Senioren/Kranke und Menschen mit Behinderungen.
- ermöglichen Dir den Erwerb der fachlichen Qualifikation zur Betreuungskraft gemäß §43b und §53 SGB XI.