

IM ÜBERBLICK

Dauer

ein Jahr

Eingangsvoraussetzung

Hauptschulabschluss oder
Hauptschulabschluss nach Klasse 10

Abschluss

ein dem Hauptschulabschluss nach Klasse 10
gleichwertiger Abschluss bzw. mittlerer Schul-
abschluss, falls der Hauptschulabschluss nach
Klasse 10 bereits erlangt wurde

Ihre Ansprechpartner

am Standort Wipperfürth:
Herr Vermaeten
j.vermaeten@bbk.schule

am Standort Wermelskirchen:
Frau Danielmeier
i.danielmeier@bbk.schule

BILDUNG VERBINDET.

Bergisches Berufskolleg

Standort Wipperfürth

Ringstraße 42
51688 Wipperfürth

Tel 02267 88795-0
Fax 02267 88795-25

Mail wipperfueth@bbk.schule

Unterrichtszeit: 7:55 - 14:40 Uhr

Standort Wermelskirchen

Kattwinkelstraße 2
42929 Wermelskirchen

Tel 02196 4080
Fax 02196 4909

Mail wermelskirchen@bbk.schule

Unterrichtszeit: 7:30 - 14:15 Uhr


Neugierig geworden?

Mehr Informationen findest Du hier:

www.bbk.schule



Stand: Oktober 2021

Hier kannst Du dich anmelden: **schüler**
www.schueleranmeldung.de **online** 

Eine Schulkooperation des Oberbergischen Kreises und des Rheinisch-Bergischen Kreises für die berufliche Bildung im Bergischen Land.
Träger des Bergischen Berufskollegs: Oberbergischer Kreis, Der Landrat, Moltkestraße 42, 51643 Gummersbach



Gesundheit/Erziehung und Soziales



Ich habe immer schon gerne gekocht. Jetzt lerne ich richtig einzukaufen, alles ordentlich zu halten und mache zusätzlich meine Fachoberschulreife.

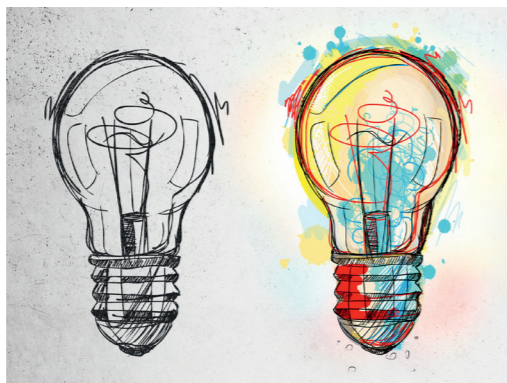
Jennifer S., 16 Jahre

Und nach der Schule?

Wie wäre es mit ...

einer Ausbildung in der Gastronomie, als Hauswirtschafter/-in, im Lebensmittelhandwerk oder in der Pflege?

Du kannst auch bei uns in die Höhere Berufsfachschule Gesundheit/Erziehung und Soziales oder die Fachoberschule Gesundheit und Soziales einsteigen, um die Fachhochschulreife zu erlangen.



DU ...

- bist gerne in der Küche und beschäftigst Dich mit Lebensmitteln.
- hast Spaß daran, Dich mit der Gesundheit des Menschen auseinanderzusetzen und zu lernen, was gut für Deinen Körper ist.
- bist kreativ, denkst Dir gerne neue Rezepte aus und organisierst gerne vom Einkaufen bis zum Servieren.
- strebst einen höherwertigen Schulabschluss an.
- möchtest bessere Chancen auf einen Ausbildungsplatz haben.

WIR ...

- bieten Dir die Möglichkeit, einen höheren Schulabschluss zu erlangen. Bei guten Leistungen und vorliegendem Hauptschulabschluss nach Klasse 10 kannst du sogar die Berechtigung zum Besuch der gymnasialen Oberstufe erreichen.
- unterrichten Dich in den Fächern Theorie und Praxis der Hauswirtschaft (Dienstleistung und Produktion), Wirtschafts- und Betriebslehre sowie den üblichen allgemeinbildenden Fächern.
- ermöglichen Dir praktische Erfahrungen im Rahmen eines dreiwöchigen Betriebspraktikums.
- bieten am Standort Wipperfürth die Differenzierungsfächer Körperpflege und Datenverarbeitung an.
- unterstützen Dich bei Bewerbungen um einen Ausbildungsplatz und bereiten Dich auf Vorstellungsgespräche vor.